

Medienkonferenz vom 12. August 2010

Die Wirtschaft hält Wort und handelt im Klimaschutz

Pascal Gentinetta, Präsident EnAW



Auf Zielkurs

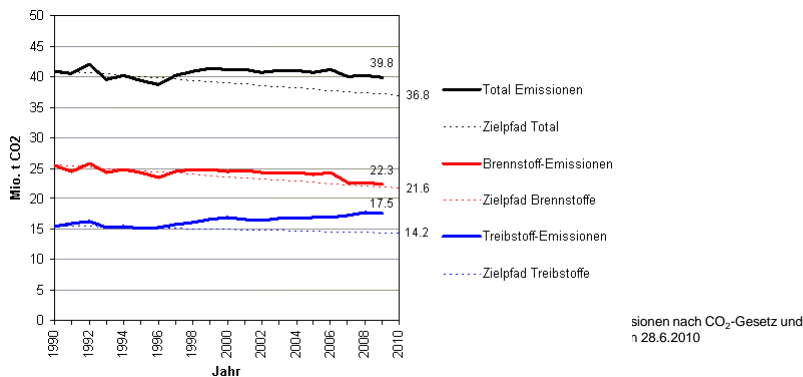
Beitrag der Wirtschaft: Total -4 Mio. Tonnen CO₂ pro Jahr

Mio. t CO ₂ /a Stand 2009 gerundet	Massnahmen Inland	Massnahmen Ausland
zugunsten Brennstoffe	EnAW: - 0.7 Cemsuisse: - 0.7	
Zugunsten Treibstoffe	EnAW an SKR: - 0.3 SKR Inland: - 0.3	Stiftung Klimarappen (SKR): - 2.0
Total	Massnahmenwirkung Brennstoffe: - 2.0	Zertifikate: - 2.0



Entwicklung der CO₂-Emissionen gemäss CO₂-Gesetz

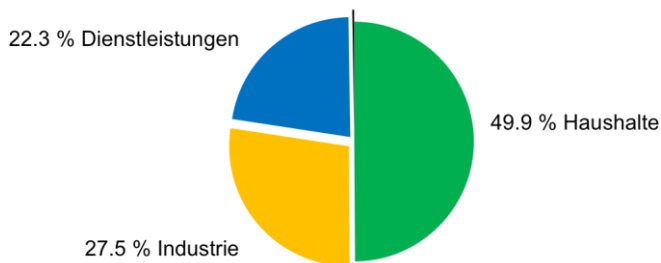
CO₂-Emissionen gemäss CO₂-Gesetz, ohne Berücksichtigung des Erwerbs von ausländischen CO₂-Zertifikaten



Verteilung der CO₂-Emissionen aus Brennstoffen

Emissionen Brennstoffe 2008: 22.5 Mio. t CO₂/a

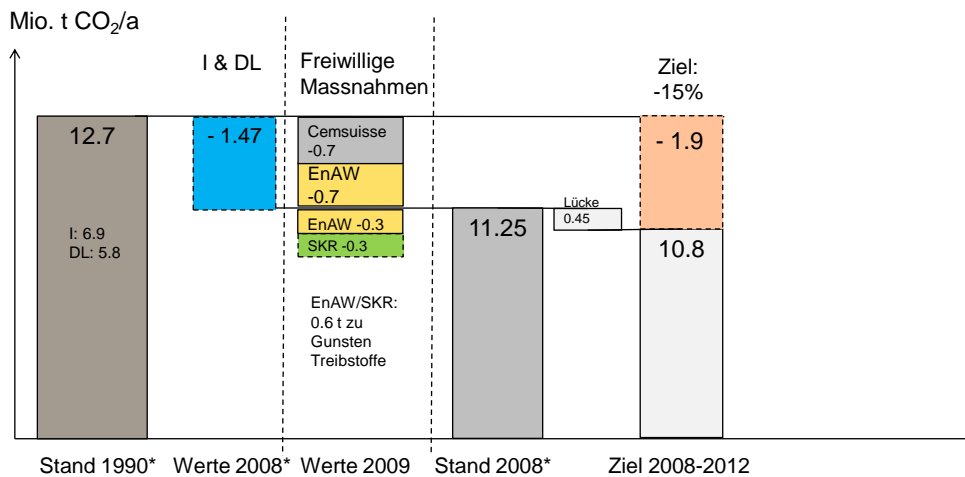
Wirtschaft: (I&DL): 2008: 11.25 Mio. t CO₂/a
-davon Industrie: 2008: 6.21 Mio. t CO₂/a



Anteil Brennstoffemissionen
2008, nach BAFU



Zielerreichungsgrad Brennstoffe, Anteil Wirtschaft



*) Quelle: BAFU: Emissionen nach CO₂-Gesetz und Kyoto-Protokoll, Bern 28.6.2010

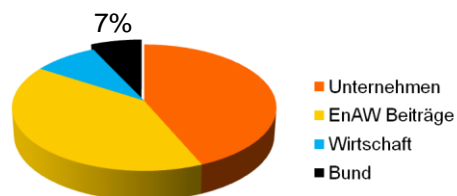


Kosten und Vollzug: Brennstoffe-Wirtschaft

Dank Engagement der Wirtschaft fallen nur geringe Vollzugskosten an!

- ▶ **Dienstleistungen der EnAW**
5.7 Mio. CHF/a
- ▶ **Eigenleistungen der Unternehmen**
6.1 Mio. CHF/a
- ▶ **Wirtschaft allgemein**
1.8 Mio. CHF/a
- ▶ **Bund (EnergieSchweiz, BFE, BAFU)**
1.0 Mio. CHF/a
- ▶ **Vollzug BAFU/BFE**
2 Mio. CHF/a

Beiträge, Total 14.7 Mio. Fr.



CO₂-Management: Fr. 15.-/t CO₂

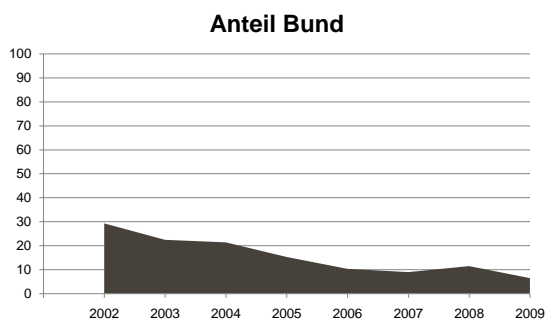
Vollzug CO₂-Gesetz: Fr. 2.-/t CO₂



Mittel aus dem Leistungsauftrag

Total CHF 950'000.- (inkl. MwSt.)

davon BFE*): 750'000.-, BAFU+BFE **): Je 100'000.-



*) Aus Leistungsauftrag im Sinne des Energiegesetzes

**) Beitrag an Betrieb und Unterhalt Monitoring



Unterschiede heutiges System in der Schweiz und EU-ETS

	Schweiz: heutiges CO ₂ -Gesetz	EU ETS nach Vorschlag Bundesrat
Abgrenzung Unternehmen	Unternehmen kann wählen, ob Abgabe oder Befreiung	BR bestimmt, wer ins ETS muss oder darf
Befreiung CO₂-Abgabe	Zielvereinbarung – Verpflichtung	ETS Teilnahme oder Verpflichtung
Frachtziel	nach Möglichkeit, Potenzial und Wirtschaftlichkeit	Benchmarks durch BR in Anlehnung an EU
Wachstum	bis 2010 sind Frachtziele korrigierbar	fixe Menge Emissionsrechte, minus 1.74% p.a.
Wirkumfang	In ZV: 2.6 Mio. t CO ₂ 2000 Unternehmen	>10'000: 1.6 Mio. t CO ₂ 51 Unternehmen

